



## REFERENCE BOOK

- ✓ RIDUTTORI SPECIALI
- ✓ MANUTENZIONI
- ✓ REFERENZE



## SETTORE CARTARIO

- ✓ COMANDO PULPER
- ✓ COMANDO RULLI MACCHINA CONTINUA
- ✓ COMANDO RIBOBINATRICI
- ✓ COMANDO AGITATORI
- ✓ COMANDO TAGLIERINE
- ✓ PRESSE CORDONATRICI/TESTER

## REFERENZE:

- GRUPPO RENO DE MEDICI SPA ( Stab. Villa S. Lucia / Santa Giustina / Ovaro / Blandecques)
- KIMBERLY-CLARK (Stab. Romagnano Sesia)
- INDUSTRIA CARTARIA PIERETTI
- LUCART S.P.A.
- CARTIERA DELL'ADDA (Gruppo ICP)
- CARTIERA DI FERRARA
- SAPPI SPA
- CARTIERA DEL GARDA
- ERMOLLI
- GRUPPO CORDENONS
- CARTIERA PM3
- CARTIERA DI CARBONERA

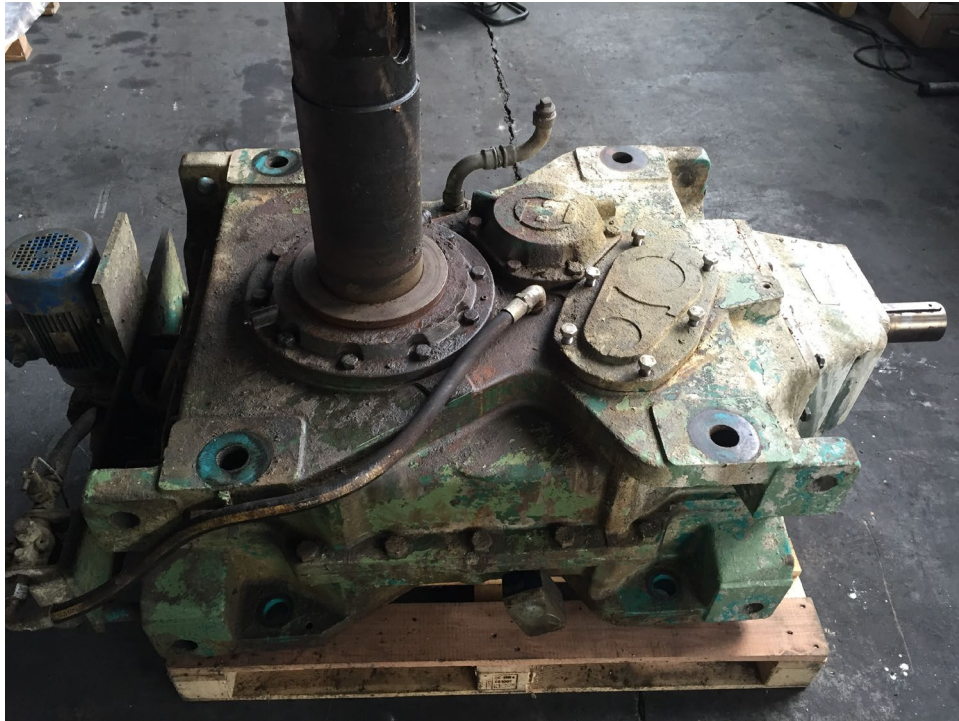


## REVISIONE COMPLETA COMANDO PULPER K2VK 450 FL



- RIPARAZIONE DELLE OSSIDAZIONI DELLA CASSA
- RILIEVO 3D DI TUTTI GLI INGRANAGGI
- RIFACIMENTO COMPLETO INGRANAGGI IN MATERIALE CEMENTATO TEMPRATO E RETTIFICATO IN QUALITA' 5 DIN3990
- SOSTITUZIONE CUSCINETTI CON PRIMARIE MARCHE
- RICOSTRUZIONE COMPLETA DELL'IMPIANTO DI LUBRIFICAZIONE CON MONTAGGIO NUOVI STRUMENTI
- GARANZIA 24 MESI

## REVISIONE COMPLETA COMANDO PULPER RNG24S



- SABBATURA CASSA PER RIMOZIONE OSSIDAZIONI
- RICOSTRUZIONE COPPIA CONICA KLINGELNBERG CON FINITURA HPG-S
- MODIFICA DISTANZIALI PER CORRETTO RIALLINEAMENTO STADIO CONICO
- SOSTITUZIONE CUSCINETTI CON PRIMARIE MARCHE

## COMANDO RIBOBINATRICE

### PROGETTAZIONE E COSTRUZIONE RIDUTTORE DI COMANDO RINVIO CONICO ORTOGONALE RC355

- Potenza: kW120
- V ingresso: 185 ÷ 1700 rpm
- V uscita: 92,5 ÷ 850 rpm
- Impianto di lubrificazione su pannello a bordo macchina



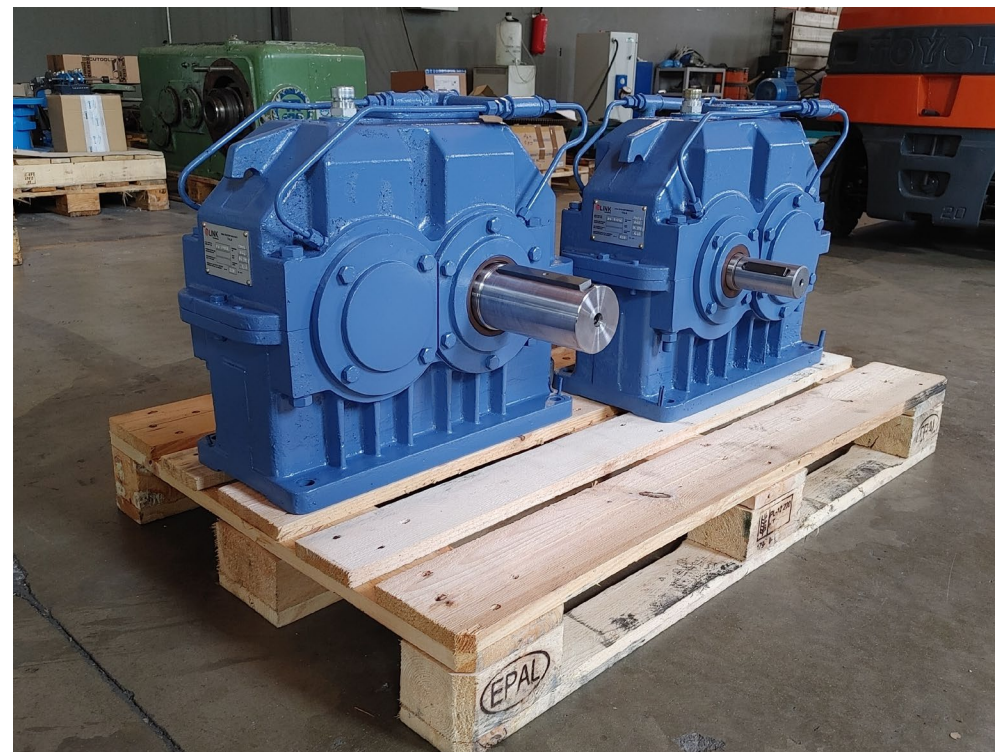
## RICOSTRUZIONE COMPLETA COMANDO PULPER LAMORT RIDUTTORE RCI400





- FRESATURA DEI TIRANTI CASSA A SEGUITO GRIPPAGGIO
- SABBIATURA DELLA CASSA INTERNO/ESTERNO
- RIPRISTINO PRIMER ANTIOLIO INTERNO
- RILIEVO DI TUTTI GLI INGRANAGGI SU TESTER 3D
- DISEGNI COSTRUTTIVI DI TUTTI I PARTICOLARI E DISEGNO DI MONTAGGIO AGGIORNATO
- RICOSTRUZIONE INGRANAGGI IN ACCIAIO CEMENTATO CON DENTATURE RETTIFICATE IN QUALITA' 5 DIN 3990
- RICOSTRUZIONE ALBERO USCITA SPECIALE CONICO IN ACCOPPIAMENTO CON GIRANTE IN MATERIALE 42CRMO4 TQ+T
- SOSTITUZIONE DEI CUSCINETTI E DELLE TENUTE
- FRESATURA E IMBUSSOLAMENTO DELLE SEDI CUSCINETTO SU CASSA PER RIPRISTINO A SEGUITO DI DANNEGGIAMENTO
- GARANZIA 24 MESI

## REVISIONE COPPIA RIDUTTORI PER COMANDO MACCHINA CONTINUA



- SGRASSAGGIO CASSA
- RICOSTRUZIONE ALBERI DI USCITA
- SOSTITUZIONE CUSCINETTI E TENUTE
- AGGIUNTA TUBATURE DI LUBRIFICAZIONE



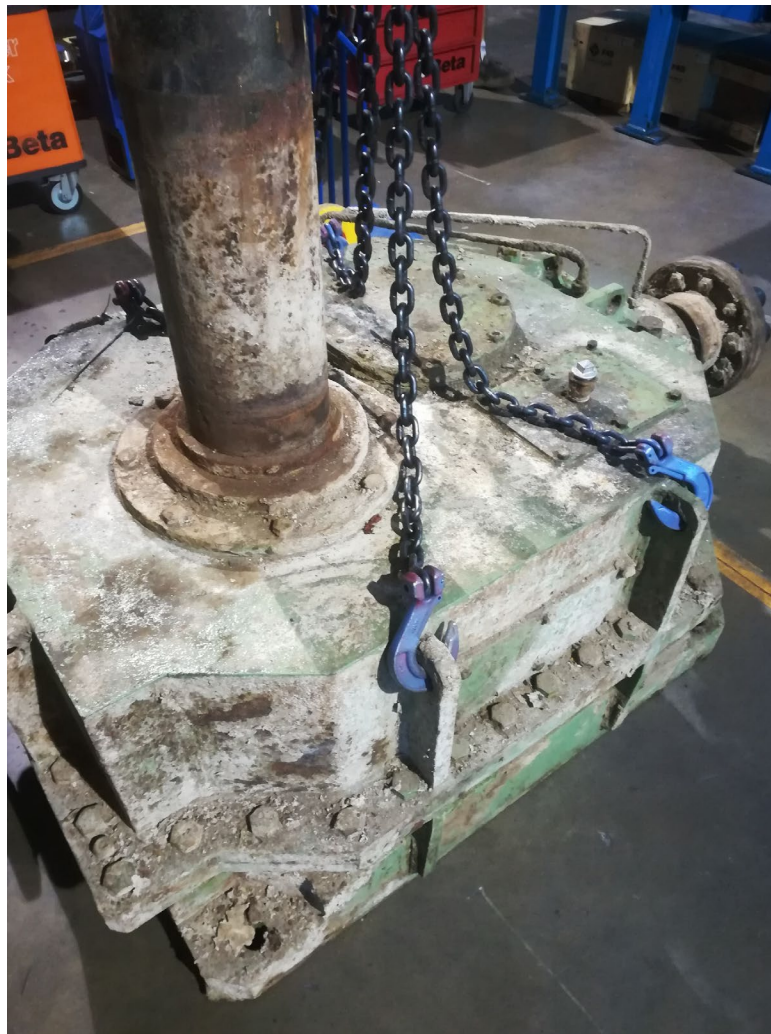
# PROGETTAZIONE E COSTRUZIONE RIDUTTORE PENDOLARE DRG-1830 COMANDO SINCRONISMO RULLI BOBINATRICE

- RAPPORTO 1:10,1976
- $V = 800 \text{ m/}$
- Potenza 159kW
- Fattore di servizio 4.3
- Rotazione sincrona delle uscite



## REVISIONE COMANDO PULPER OBJV24LX

- RIPRISTINO ERRORI GEOMETRICI CASSA
- RICONDIZIONAMENTO DELL'ALBERO IN USCITA E DELLA TENUTA
- SOSTITUZIONE CUSCINETTI CON PRIMARIE MARCHE



## REVISIONE E MODIFCA RAPPORTO DI RIDUZIONE RIDUTTORE BJ18V – COMANDO MACCHINA CONTINUA



- RILIEVI COMPLETI E REVERSE ENGINEERING
- CALCOLO NUOVE VELOCITA' E RAPPORTO DI RIDUZIONE SU OGNI ASSE
- VERIFICHE FATTORI DI SICUREZZA
- RIDIMENSIONAMENTO DEI CUSCINETTI
- EMISSIONE DISEGNI COSTRUTTIVI
- COSTRUZIONE FORNITURA E INSTALLAZIONE SET INGRANAGGI E CUSCINETTI



## RIDUTTORE DI COMANDO COCLEA PER SEPARATORE SCARTI CELLULOSA



## REVISIONE COPPIA RIDUTTORI DI COMANDO MIXER CELLULOSA



## REVISIONE RIDUTTORE PULPER BELOIT 450S

- RILIEVI COMPLETI E REVERSE ENGINEERING
- TRASFORMAZIONE DELLA COPPIA CONICA DA PROFILO GLEASON FINITO DI UTESILE A PROFILO KLINGELNBERG CON FINITURA RETTIFICATA HPG-S E TRATTAMENTO TERMICO DI CEMENTAZIONE E TEMPRA
- VERIFICHE FATTORI DI SICUREZZA
- RIDIMENSIONAMENTO DEI CUSCINETTI
- EMISSIONE DISEGNI COSTRUTTIVI
- COSTRUZIONE FORNITURA E INSTALLAZIONE SET INGRANAGGI E CUSCINETTI
- RICOSTRUZIONE DELL'ALBERO DI USCITA CON TERMINALE CONICO
- CONTROLLO RUNOUT DELL'ALBERO DI INNESTO (<0.02)



## REVISIONE RIDUTTORE CLAFLIN

- RILIEVI COMPLETI E REVERSE ENGINEERING
- RIFACIMENTO COPPIA INGRANAGGI
- VERIFICHE FATTORI DI SICUREZZA
- RIDIMENSIONAMENTO DEI CUSCINETTI
- EMISSIONE DISEGNI COSTRUTTIVI
- COSTRUZIONE FORNITURA E INSTALLAZIONE SET INGRANAGGI E CUSCINETTI





## SETTORE SOLLEVAMENTO

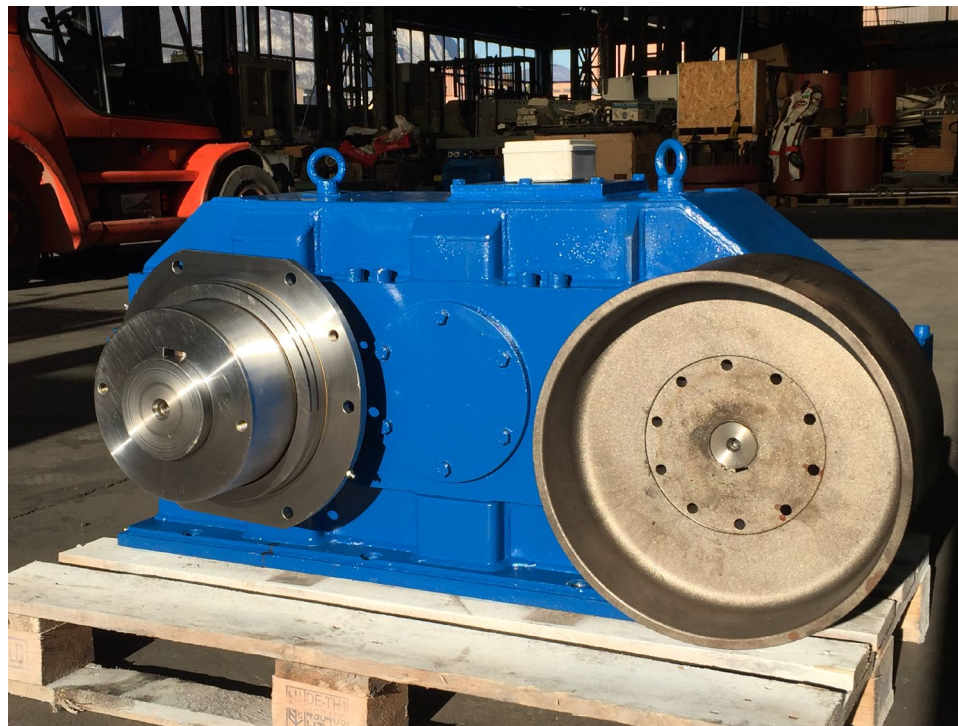
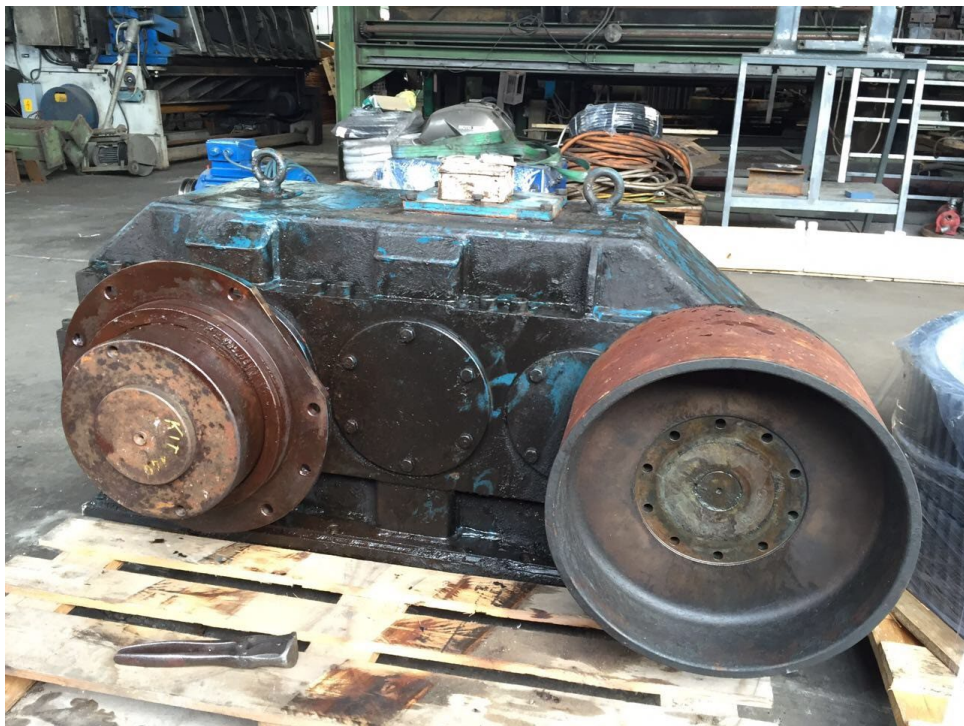
- ✓ TRASLAZIONE E SOLLEVAMENTO GRU E CARRIPONTE
- ✓ COMANDO SISTEMI AVVOLGICAVO
- ✓ COMANDO ARGANI DI SOLLEVAMENTO
- ✓ COMANDO GRU A BRACCIO
- ✓ SOLLEVAMENTO PIATTAFORME
- ✓ COMANDO FUNIVIE



## REFERENZE:

- PEYRANI SPA
- WIRING & LIFTING
- SINERGO
- KSC PARS CRANES
- VOEST ALPINE STAHL
- ACCIAIERIE VENETE
- ITALIANA COKE
- GRUPPO RENO DE MEDICI

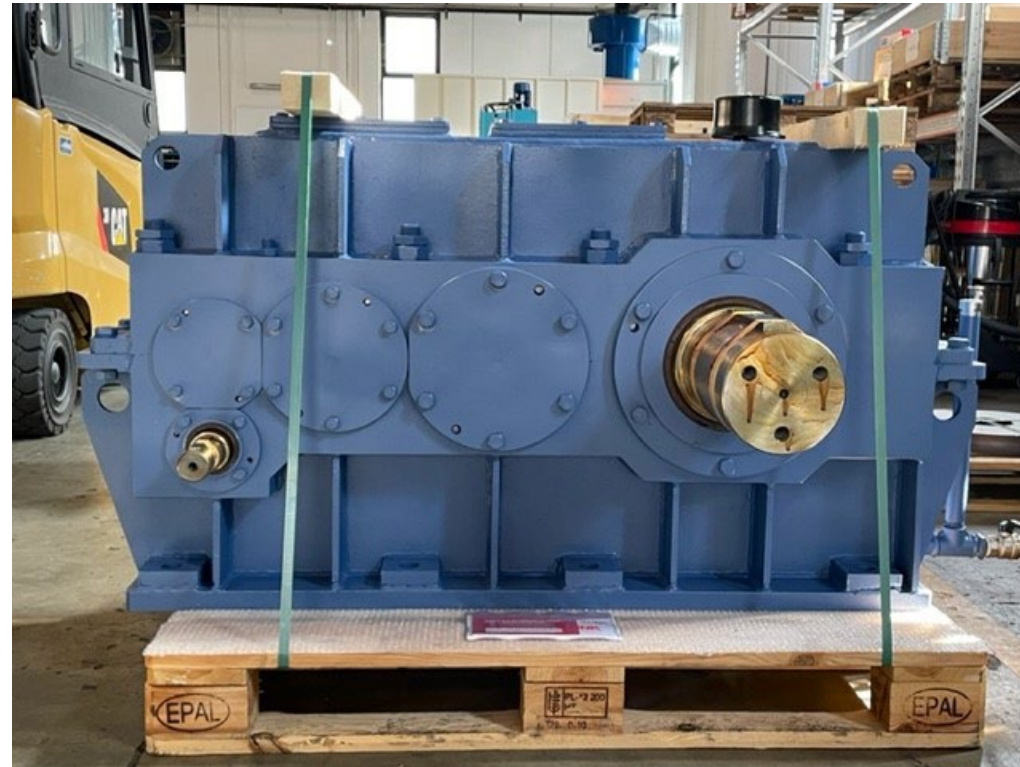
## REVISIONE COMPLETA RIDUTTORE DI TRASLAZIONE CARROPONTE



## PROGETTAZIONE E COSTRUZIONE COPPIA RIDUTTORI DI SOLLEVAMENTO CARROPONTE

### TIPO RIDUTTORE AP4-360-125

- POTENZA 55KW
- VELOCITA' INGRESSO N1 1500 rpm
- VELOCITA' USCITA N2 12rpm
- Rapporto di riduzione  $i = 125 \div 1$



## REVISIONE COMPLETA RIDUTTORE DI SOLLEVAMENTO CARROPONTE

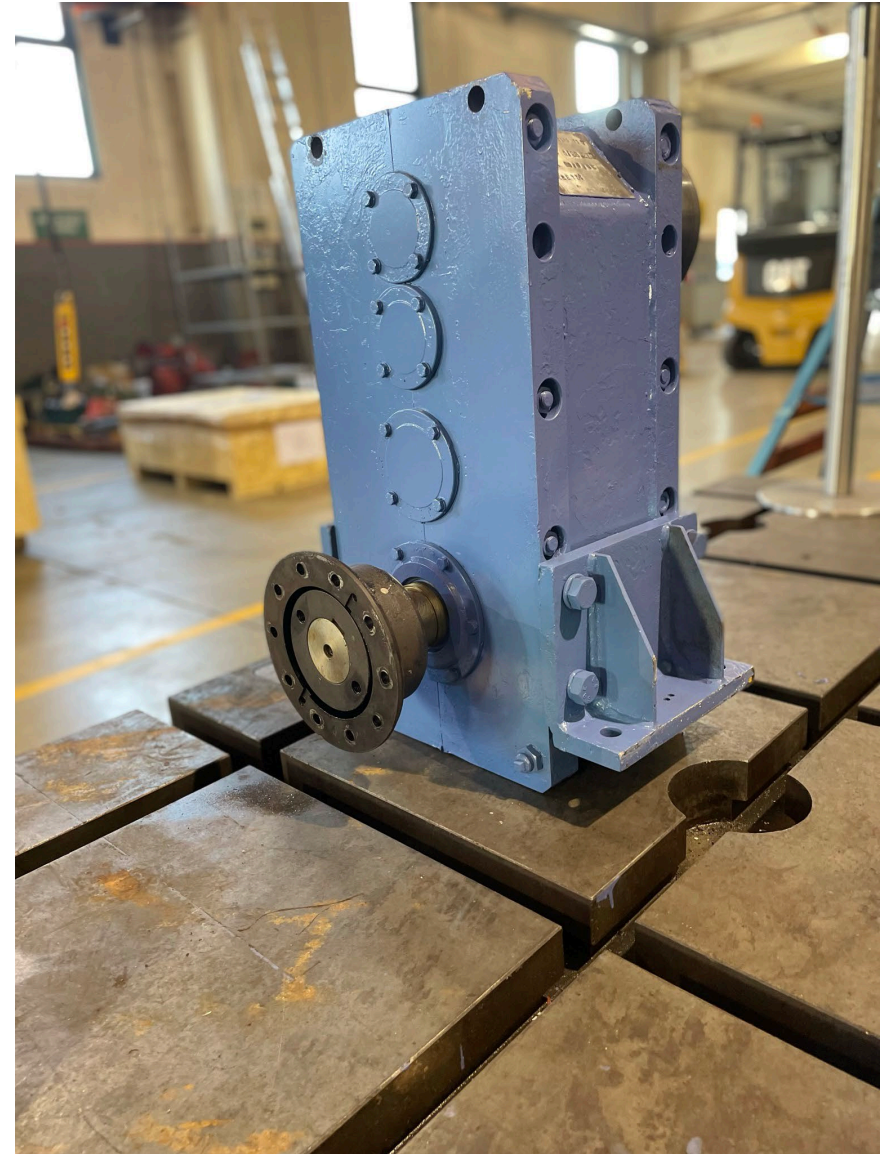
### TIPO RIDUTTORE FLENDER H2

- RIFACIMENTO SET INGRANAGGI SU NOSTRO RILIEVO
- SGRASSAGGIO E RIPRISTINO CASSA
- SOSTITUZIONE CUSCINETTI E TENUTE

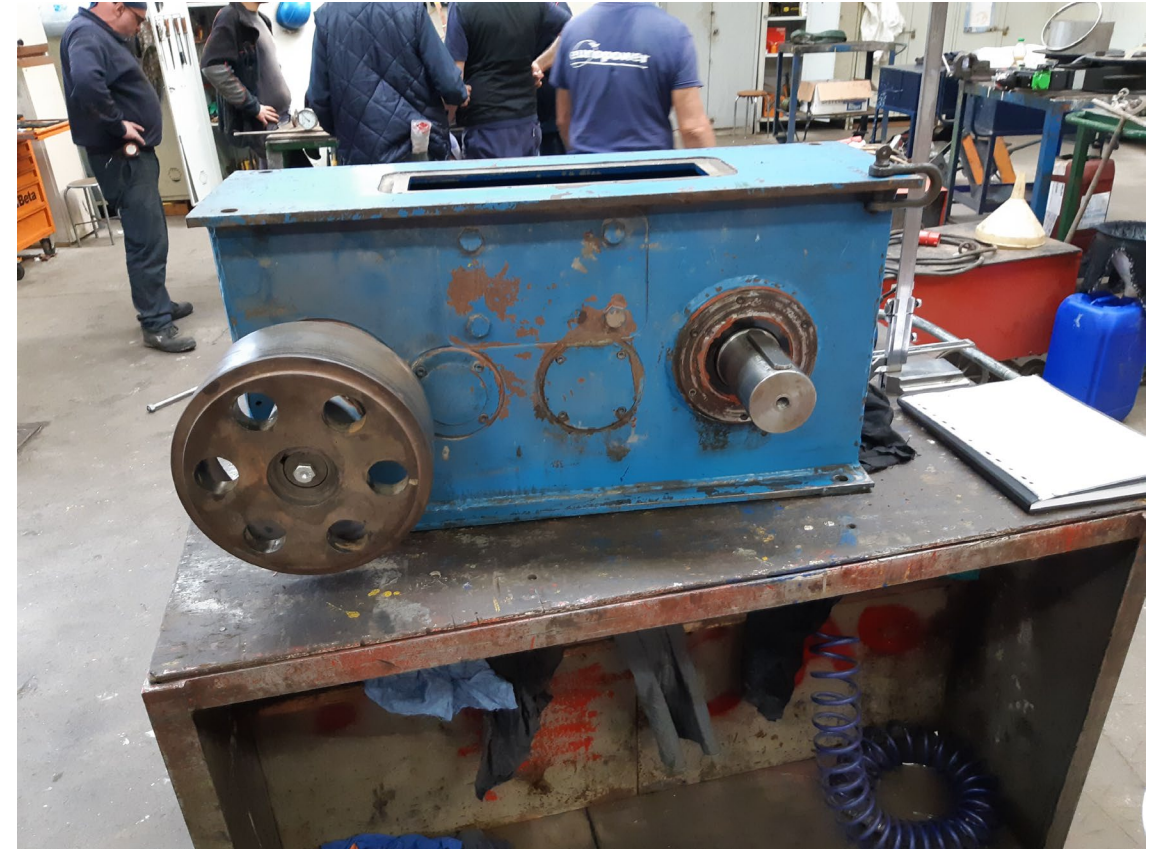


## REVISIONE COMPLETA TRASLATORE PONTE

- RIFACIMENTO PARZIALE DEL SET INGRANAGGI SU NOSTRO RILIEVO
- SGRASSAGGIO E RIPRISTINO CASSA
- SOSTITUZIONE CUSCINETTI E TENUTE
- SOSTITUZIONE VITERIA E TIRANTI
- RICOSTRUZIONE DEL TAMBURI FRENO
- SOSTITUZIONE DEL GIUNTO IN ENTRATA



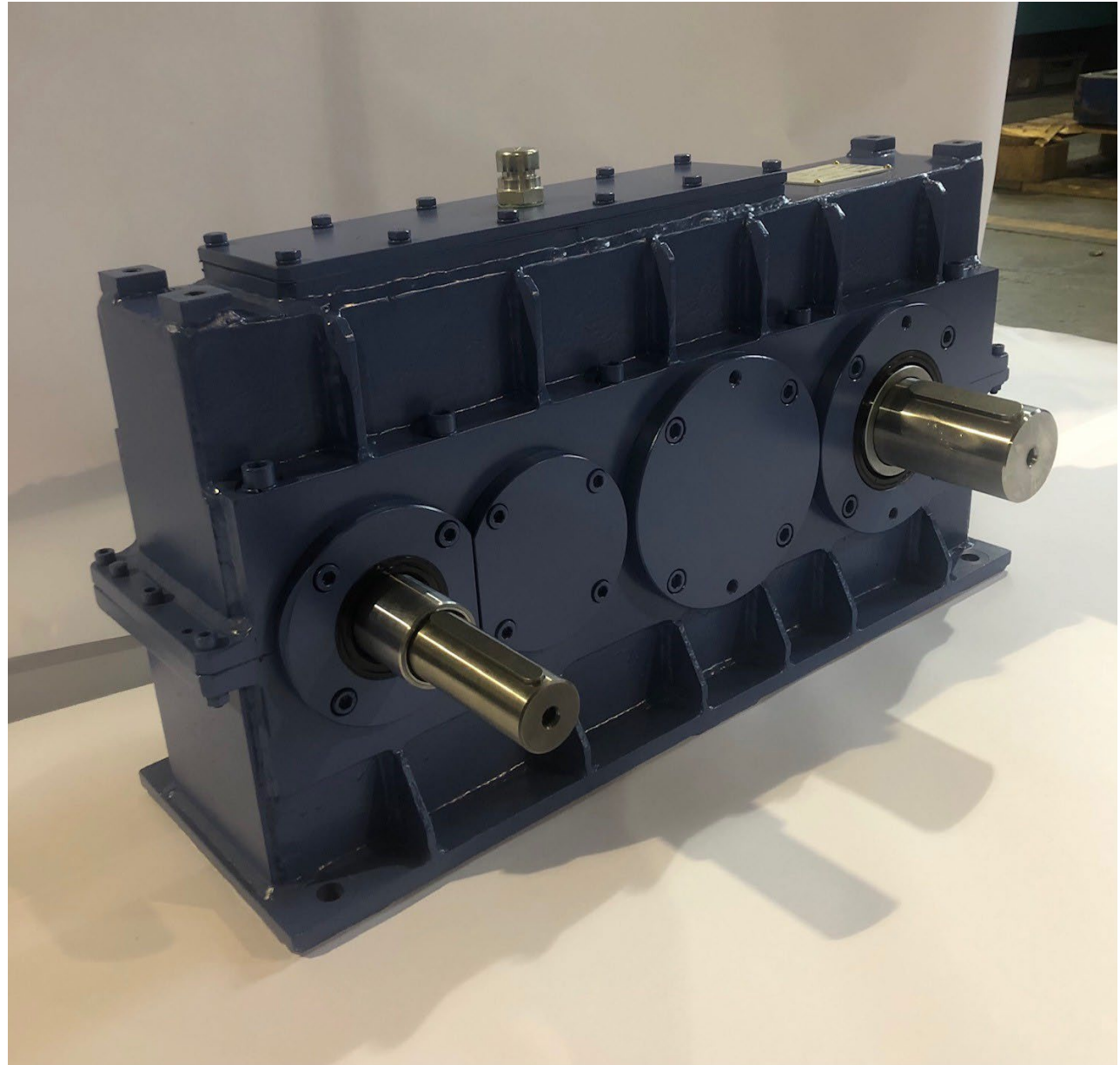
## COSTRUZIONE (REVERSE ENGINEERING) RIDUTTORE SOLLEVAMENTO GRU ROTTAME





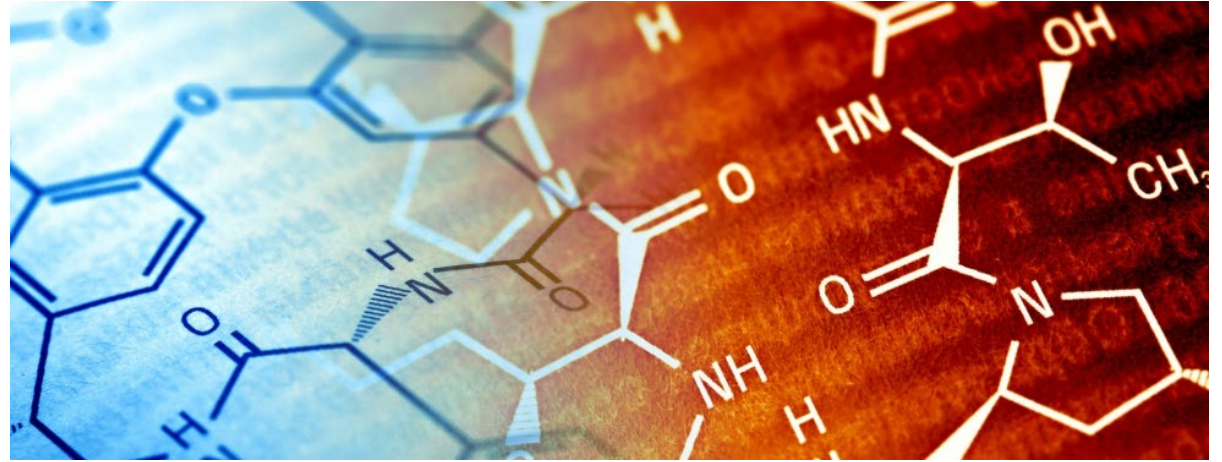
### TIPO RIDUTTORE AP-3-200

- RILIEVO DIMENSIONALE IN QUOTA SENZA SMONTAGGIO RIDUTTORE ESISTENTE
- P = 20kW
- VELOCITA' INGRESSO 1460 RPM
- RAPPORTO DI RIDUZIONE  $i = 45 : 1$



## SETTORE CHIMICO E FOOD PROCESSING

- ✓ COMANDO CENTRIFUGHE
- ✓ COMANDO MESCOLATORI
- ✓ COMANDO TORRI DI VENTILAZIONE
- ✓ COMANDO AGITATORI
- ✓ COMANDO REATTORI
- ✓ COMANDO POMPE



## REFERENZE:

- GRUPPO POLYNT
- GRUPPO HERA
- CAFFARO SPA
- SPIN-BRACCO
- TEVA SPA
- SAPIO INDUSTRIE SPA
- TYCON
- BOLTON MANITOBA
- CEREAL DOCKS



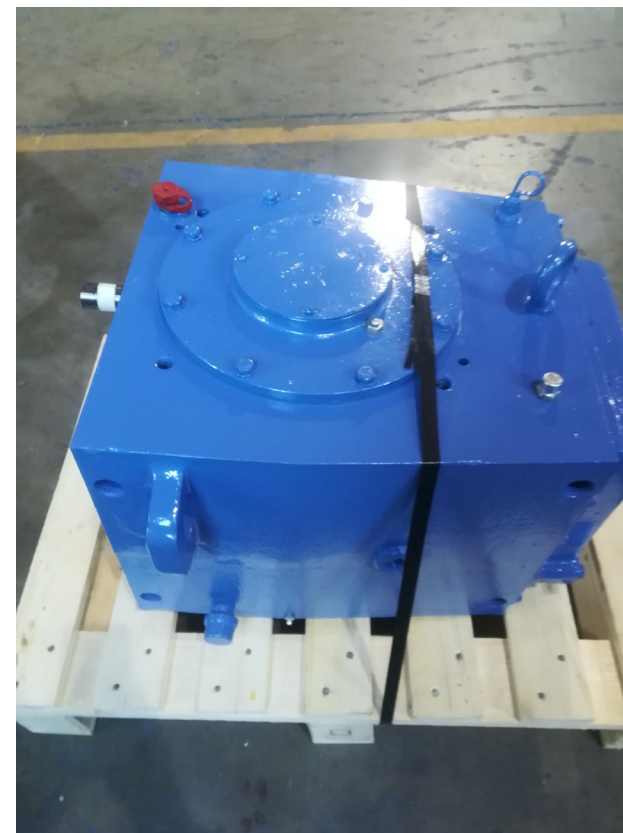
# REVISIONE COMPLETA RIDUTTORE FLENDER COMANDO AGITATORE



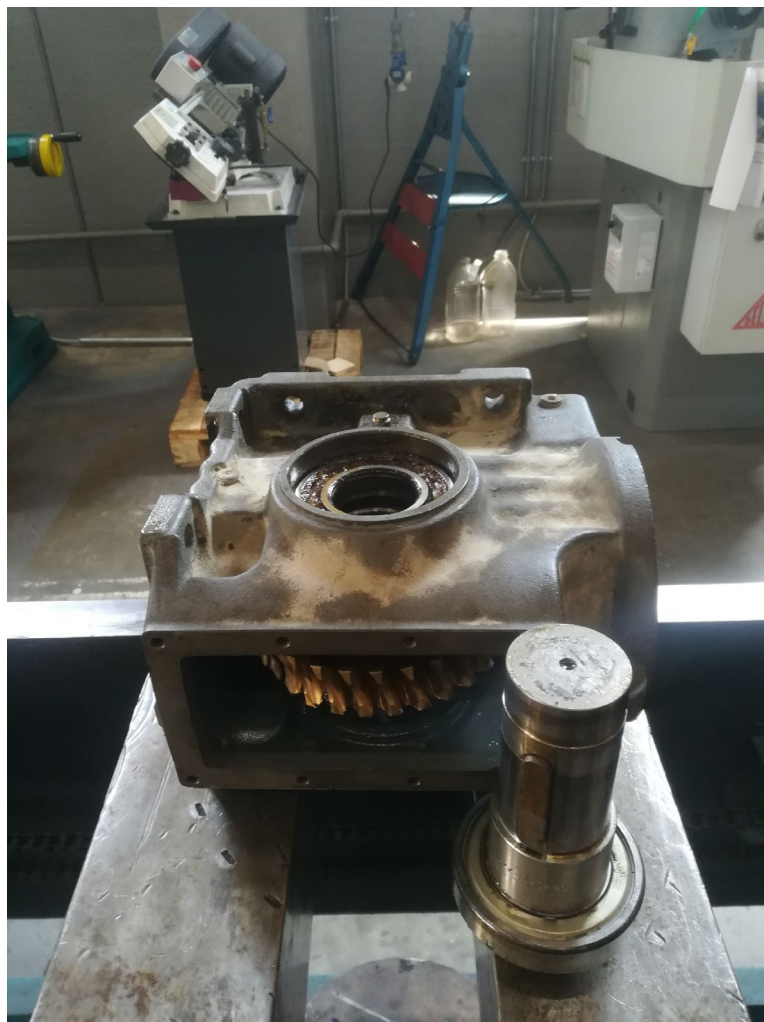
## REVISIONE COMPLETA RIDUTTORE LIGHTNIN COMANDO REATTORE

### TIPO RIDUTTORE LIGHTNIN 73P-11

- SMONTAGGIO COMPLETO
- RILIEVO E DISEGNO COPPIA CONICA
- CALCOLO DI TRASFORMAZIONE COPPIA GLEASON CON PROFILO KLINGELNBERG RETTIFICATO
- SOSTITUZIONE MATERIALI COPPIA CONICA CON 17NICRMO6-4 E MIGLIORAMENTO DELLE PRESTAZIONI
- SOSTITUZIONE CUSCINETTI E TENUTE
- ARMONIZZAZIONE DELLE QUOTE DA POLLICI A SISTEMA METRICO
- RICOSTRUZIONE PARTI DANNEGGIATE



## REVISIONE COMPLETA RIDUTTORE SEW EURODRIVE



## REVISIONE COMPLETA RIDUTTORE ROSSI RCI200 COMANDO REATTORE

### TIPO RIDUTTORE RCI200 UO1A

- SMONTAGGIO COMPLETO
- RILIEVO E DISEGNO COPPIA CONICA
- SOSTITUZIONE COPPIA CONICA CON 17NICRMO6-4 E MIGLIORAMENTO DELLE PRESTAZIONI
- SOSTITUZIONE CUSCINETTI E TENUTE
- RICOSTRUZIONE PARTI DANNEGGIATE
- SISTEMAZIONE IMPIANTO DI LUBRIFICAZIONE INTERNO



## REVISIONE COMPLETA RIDUTTORE FLENDER ZF121-P200 COMANDO AGITATORE

### TIPO RIDUTTORE FLENDER ZF121-P200

- SMONTAGGIO COMPLETO
- RILIEVO E DISEGNO ALBERO ENTRATA DANNEGGIATO
- RIFACIMENTO ALBERO INGRESSO E PIGNONE PRIMO INTERMEDIO
- SOSTITUZIONE CUSCINETTI E TENUTE
- RIFACIMENTO CHIAVETTE



## ESTRUSIONE GOMMA E POLIMERI

- ✓ COMANDO MESCOLATORI
- ✓ COMANDO ESTRUSORI MONOVITE
- ✓ COMANDO ESTRUSORI BIVITE
- ✓ COMANDO ESTRUSORI TERMOPLASTICHE
- ✓ COMANDO ESTRUSORI COMPOUND, TECNOPOLIMERI, POLIAMMIDI, POLIPROPILENE E MASTERBATCH
- ✓ REVISIONE CUSCINI REGGISPINTA SPECIALI

## REFERENZE:

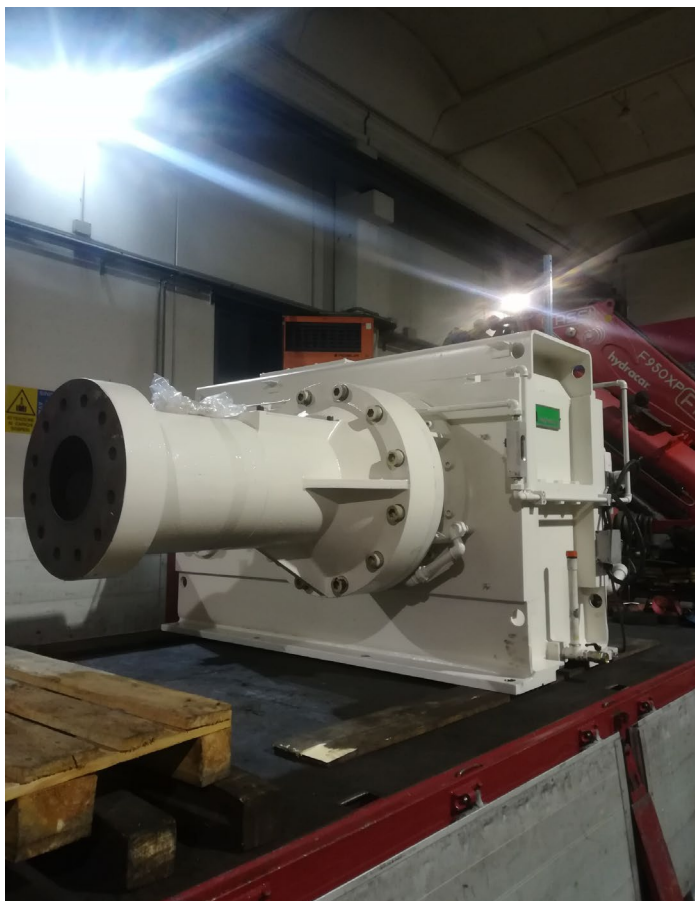
- GOLDENPLAST
- GRUPPO RADICI NOVACIPS
- GRUPPO VIBAC SPA
- AGRIPAK
- ITALIANA CONDUTTORI
- GLOBAL TUBE
- MESGO IRIDE COLORS
- RAM.CRO
- AMPACET SPA
- MATERIE PLASTICHE BRESCIANE
- AD COMPOUND



## REVISIONE RIDUTTORE MONOVITE OMAM

### TIPO RIDUTTORE OMAM MONOVITE

- SMONTAGGIO COMPLETO
- RILIEVO E DISEGNO RUOTA E PIGNONE INTERMEDIO
- RIFACIMENTO INGRANAGGI
- SMONTAGGIO E SOSTITUZIONE CUSCINI REGGISPINTA
- SMONTAGGIO E SABBATURA CANOTTO DI ESTRUSIONE
- SOSTITUZIONE CUSCINETTI E TENUTE
- RIFACIMENTO PARZIALE IMPIANTO DI LUBRIFICAZIONE A BORDO MACCHINA



## REVISIONE RIDUTTORE BIVITE CONTROROTANTE CAT CW140-L2

- SMONTAGGIO COMPLETO
- SOSTITUZIONE CUSCINI REGGIPINTA A DISEGNO
- REVISIONE CUSCINI REGGIPINTA ESISTENTI
- SMONTAGGIO E SOSTITUZIONE CUSCINETTI E TENUTE
- REVISIONE IMPIANTO DI LUBRIFICAZIONE CON PARZIALE SOSTITUZIONE STRUMENTI
- CONTROLLO DENTATURE INGRANAGGI



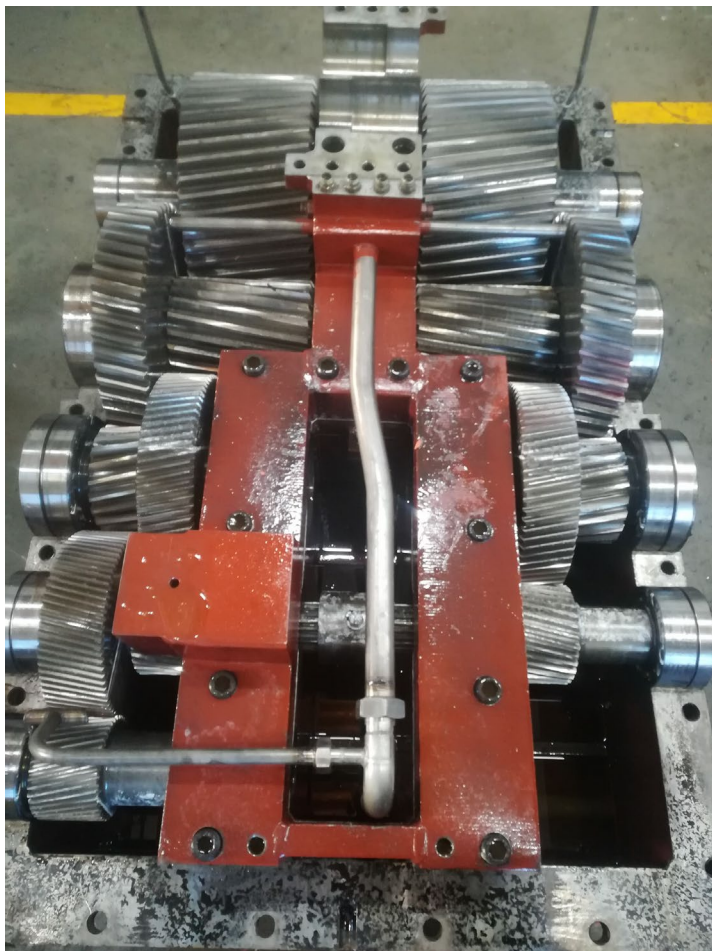


## REVISIONE RIDUTTORE BIVITE CONTROROTANTE CAT CW110-L

- SMONTAGGIO COMPLETO
- SOSTITUZIONE CUSCINI REGGISPINTA A DISEGNO
- RIFACIMENTO ALBERI DI USCITA PER INNESTO VITI
- SMONTAGGIO E SOSTITUZIONE CUSCINETTI E TENUTE
- RIFACIMENTO SPINE E BUSSOLE
- REVISIONE IMPIANTO DI LUBRIFICAZIONE CON PARZIALE SOSTITUZIONE STRUMENTI
- CONTROLLO DENTATURE INGRANAGGI



REVISIONE RIDUTTORE BIVITE CONTROROTANTE CAT CW140-32 – TRASFORMAZIONE IN LS140-36





- SMONTAGGIO COMPLETO
- SOSTITUZIONE CUSCINI REGGISPINTA A DISEGNO
- RIFACIMENTO ALBERI DI USCITA PER INNESTO VITI
- MODIFICA DEL RAPPORTO DI RIDUZIONE
- MODIFICA TIPO DI INNESTO VITI
- SMONTAGGIO E SOSTITUZIONE CUSCINETTI E TENUTE
- RIFACIMENTO CARTER DI AGGANCIO VITI
- REVISIONE IMPIANTO DI LUBRIFICAZIONE CON TOTALE SOSTITUZIONE STRUMENTI
- CONTROLLO DENTATURE INGRANAGGI



## REVISIONE RIDUTTORE MONOVITE PER TRAFILA

- SMONTAGGIO COMPLETO E PULIZIA COMPONENTI
- SABBIATURA INTERNA CASSA PER RIMUOVERE INCROSTAZIONI DI GRASSO
- RILIEVI COMPLETI PIGNONE INGRESSO, ALBERO USCITA, RUOTA INTERMEDIA, RUOTA LENTA
- EMISSIONE DISEGNI COSTRUTTIVI E DISEGNO DI ASSIEME
- RIFACIMENTO SET INGRANAGGI IN ACC. 18NiCRM07-6 CTR CON DENTATURE RETTIFICATE IN QUALITA' MIN 6 DIN3990. ALBERO LENTO IN 42CrMo4 TQ+T
- SET CUSCINETTI FAG SCHAEFFLER E ANELLI DI TENUTA VITON
- RIMONTAGGIO E RASAMENTI ASSI
- SOSTITUZIONE CHIAVETTE

**TEMPISTICHE: 8 SETTIMANE DA RICEVIMENTO ORDINE**



## REVISIONE RIDUTTORE MONOVITE TRSO LUIGI BANDERA

- SMONTAGGIO COMPLETO E PULIZIA COMPONENTI
- ESECUZIONE FORI DI SOLLEVAMENTO SU CASSA PER AGEVOLARE INSTALLAZIONE IN IMPIANTO E MOVIMENTAZIONE
- RILIEVI COMPLETI DEGLI INGRANAGGI PER FUTURE MANUTENZIONI
- CROMATURA E RETTIFICA SEDE CALETTAMENTO DEL PRIMO PIGNONE INTERMEDIO
- CROMATURA E RETTIFICA SEDE PIGNONE SECONDO INTERMEDIO
- TORNITURA, CROMATURA E RETTIFICA COLLARE ALBERO LENTO
- RIFACIMENTO BUSSOLA CUSCINO REGGIPINTA
- SOSTITUZIONE MOLLE E PERNI
- IMBUSSOLAMENTO E RIALESATURA CASSA SEDE ASSE LENTO
- SET CUSCINETTI SKF E ANELLI DI TENUTA VITON



## REVISIONE RIDUTTORE PIV PC56-EXT-RH

- SMONTAGGIO COMPLETO E PULIZIA COMPONENTI
- SMONTAGGIO ASSE LENTO ED ESTRAZIONE CUSCINI REGGISPINTA
- LAVAGGIO E CONTROLLO MAGNAFLUX ELEMENTI REGGISPINTA
- SOSTITUZIONE DI TUTTI I CUSCINETTI
- RIMONTAGGIO ASSI IN CASSA
- COLLAUDO FUNZIONALE

**TEMPISTICHE DI INTERVENTO: 3 GIORNI DA RICEVIMENTO RIDUTTORE**



## INTERVENTO PER SOSTITUZIONE IN LOCO CUSCINETTI E ASSE INTERMEDIO

### RIDUTTORE BARMAG 30 E6 20D



- APERTURA RIDUTTORE SENZA SPOSTAMENTO DALL'IMPIANTO
- SMONTAGGIO ASSE INTERMEDIO ED ESTRAZIONE CUSCINETTO DANNEGGIATO
- ASPIRAZIONE RESIDUI FERROSI DALL'INTERNO DELLA CASSA
- SOSTITUZIONE DEL PIGNONE INTERMEDIO PRECEDENTEMENTE COSTRUITO
- SOSTITUZIONE DEI CUSCINETTI
- CHIUSURA CASSA
- RIMESSA IN FUNZIONE DELL'IMPIANTO

**TEMPISTICHE: 12 ORE DA INIZIO INTERVENTO IN LOCO**

## REVISIONE COMPLETA ESTRUSORE MONOVITE FLENDER TIPO E2HH GRAND. 18

- RILIEVO E DISEGNO DI TUTTI GLI INGRANAGGI DURANTE FERMO IMPIANTO CLIENTE
- COSTRUZIONE SET INGRANAGGI COMPLETO
- SOSTITUZIONE COMPLETA CUSCINETTI E TENUTE
- LAVAGGIO CASSA
- SOSTITUZIONE GHIERE DI BLOCCAGGIO
- RIMONTAGGIO ASSI IN CASSA
- COLLAUDO FUNZIONALE

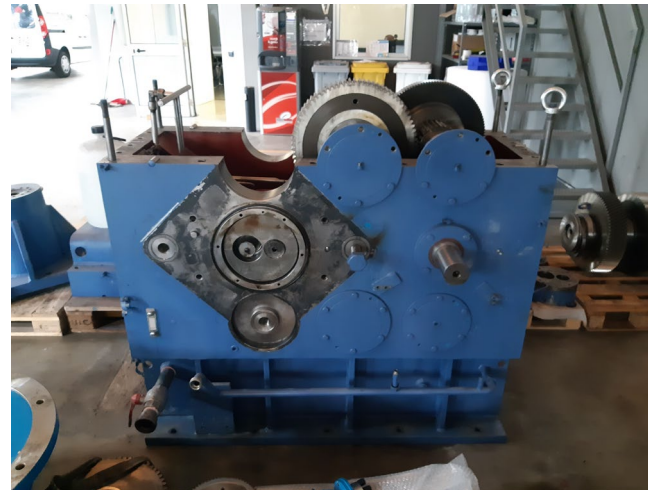
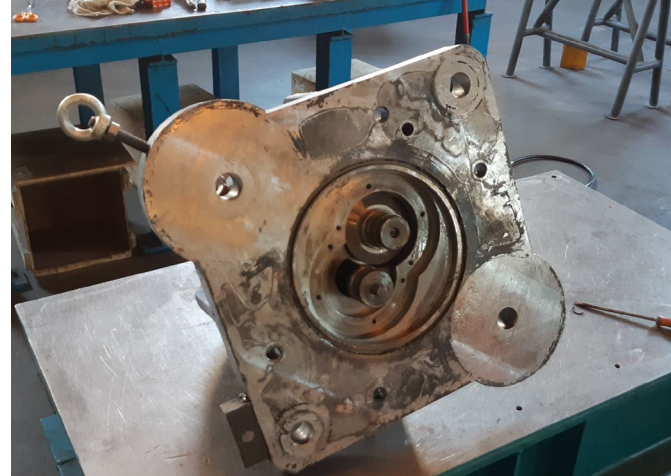
**TEMPISTICHE DI INTERVENTO: 1 SETTIMANA DA RICEVIMENTO RIDUTTORE**





## REVISIONE COMPLETA ESTRUSORE BIVITE COROTANTE POMINI LCM-AX100

- RILIEVO E DISEGNO DI TUTTI GLI INGRANAGGI
- EMISSIONE DISEGNI COSTRUTTIVI, AGGIORNAMENTO MATERIALI E RIFACIMENTO DISEGNO DI ASSIEME
- COSTRUZIONE SET INGRANAGGI COMPLETO
- SOSTITUZIONE COMPLETA CUSCINETTI, TENUTE E CUSCINI REGGISPINTA SPECIALI A DISEGNO
- FRESATURA DEL CANOTTO POSTERIORE LATO USCITA PER ESTRAZIONE DEGLI ALBERI BIVITE GRIPPATI
- RIFACIMENTO LUBRIFICAZIONE INTERNA SU CUSCINI REGGISPINTA
- RIMONTAGGIO ASSI IN CASSA
- FASATURA DEGLI ASSI
- PRECARICO E RIMONTAGGIO ALBERI PORTA VITI
- LAVAGGIO CASSA
- COLLAUDO FUNZIONALE
- INSTALLAZIONE PRESSO IMPIANTO CLIENTE
- ALLINEAMENTO LASER DELL'ASSE MOTORE



## SETTORE SIDERURGICO (ACCIAIO E ALLUMINIO):

- RIDUTTORI SDOPPIATORI
- COMANDO RIBALTATORI SIVIERA
- COMANDO LAMINATOIO BILLETTE, BRAMME
- COMANDO CASTER
- COMANDO LAMINATOI PER TONDI E TONDINO, PER ROTAIE E PRODOTTI LUNGH
- COMANDO COLATA CONTINUA BLUMI E BILLETTE
- COMANDO RIBALTATORI E TORRETTE
- COMANDO CONTABARRE E ENCODER
- RIDUTTORI PER RADDRIZZATRICI, TENSO SPIANATRICI, DISTRIBUZIONE
- COMANDO LINEE DI ZINCATURA, DECAPPAGGIO E TAGLIO LAMIERA
- CESCOIE RIFILIATRICI E ROTTAMATRICI, ROTANTI E VOLANTI
- ASPI AVVOLGITORI E SVOLGITORI
- BELT WRAPPER E PINCH ROLL
- COMANDO LAMINATOI TUBI SEAMLESS, PERFORATORI CONICI, MANIPOLATORI
- LAMINATOI PER ANELLI



## REFERENZE:

- TENARIS DALMINE
- TUBOS DE ACERO DE MEXICO
- ACCIAIERIE VENETE
- MINO S.P.A.
- VOEST ALPINE STAHL
- GRUPPO GIVA
- OFAR SPA
- AFV ACCIAIERIE BELTRAME
- GRUPPO KHOUZESTAN STEEL
- LYBIAN STEEL COMPANY
- VIAN STEEL COMPLEX
- HEZAR ALUMINIUM

## RIDUTTORE DI REGOLAZIONE TIPO VSF150 A65

- TIPO VSF150 A65
- RAPPORTO DI RIDUZIONE 1:66
- POTENZA 4KW
- GIRI IN ENTRATA 1430 RPM



## MARTINETTO MECCANICO SCOLARI CM105K

- TIPO CM 105 K
- RAPPORTO DI RIDUZIONE 4:24
- CORSA VITONE 120mm
- PORTATA 5 Tonn.
- CON DISPOSITIVO ANTIROTAZIONE



## RIDUTTORI SCOLARI VS180 V E VS125V



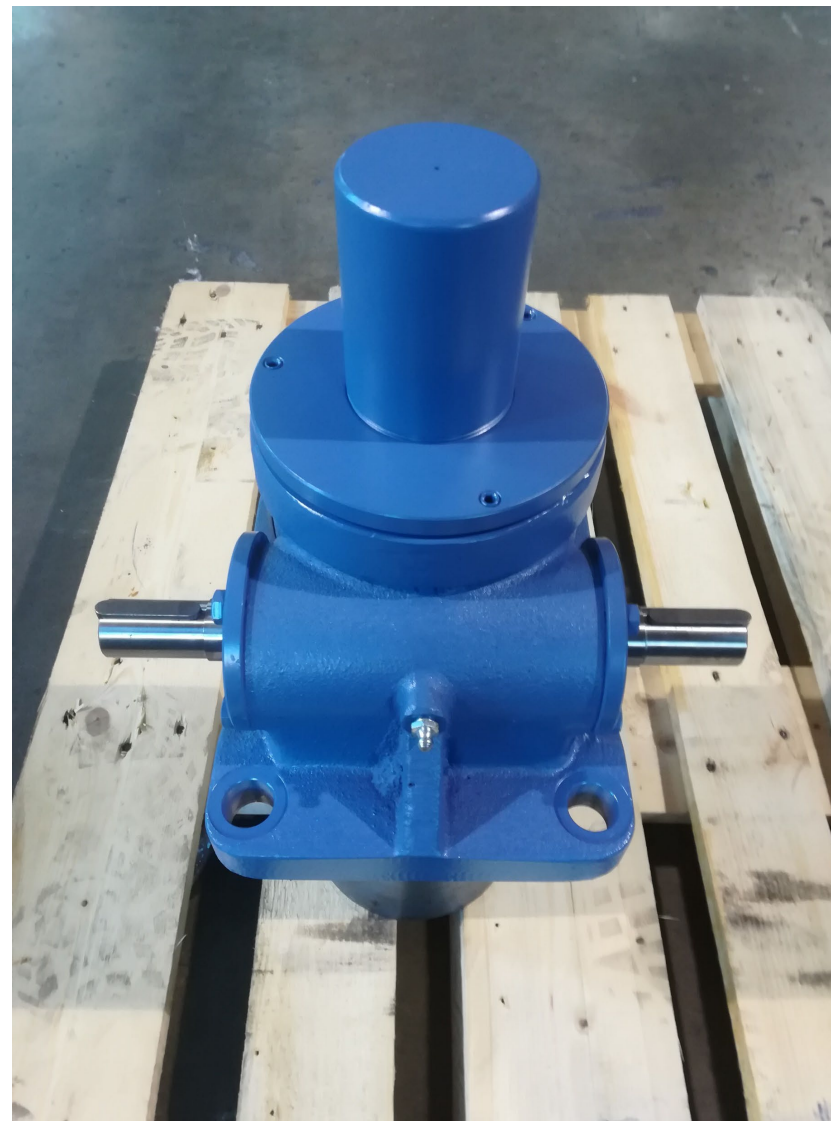
- RAPPORTO DI RIDUZIONE 1:10,3
- POTENZA: 10HP
- V IN ENTRATA: 1384,6 RPM



## MARTINETTO MECCANICO SCOLARI TIPO 66/15

- RAPPORTO DI RIDUZIONE 8:1
- CORSA: 100 MM
- PORTATA 10 TON

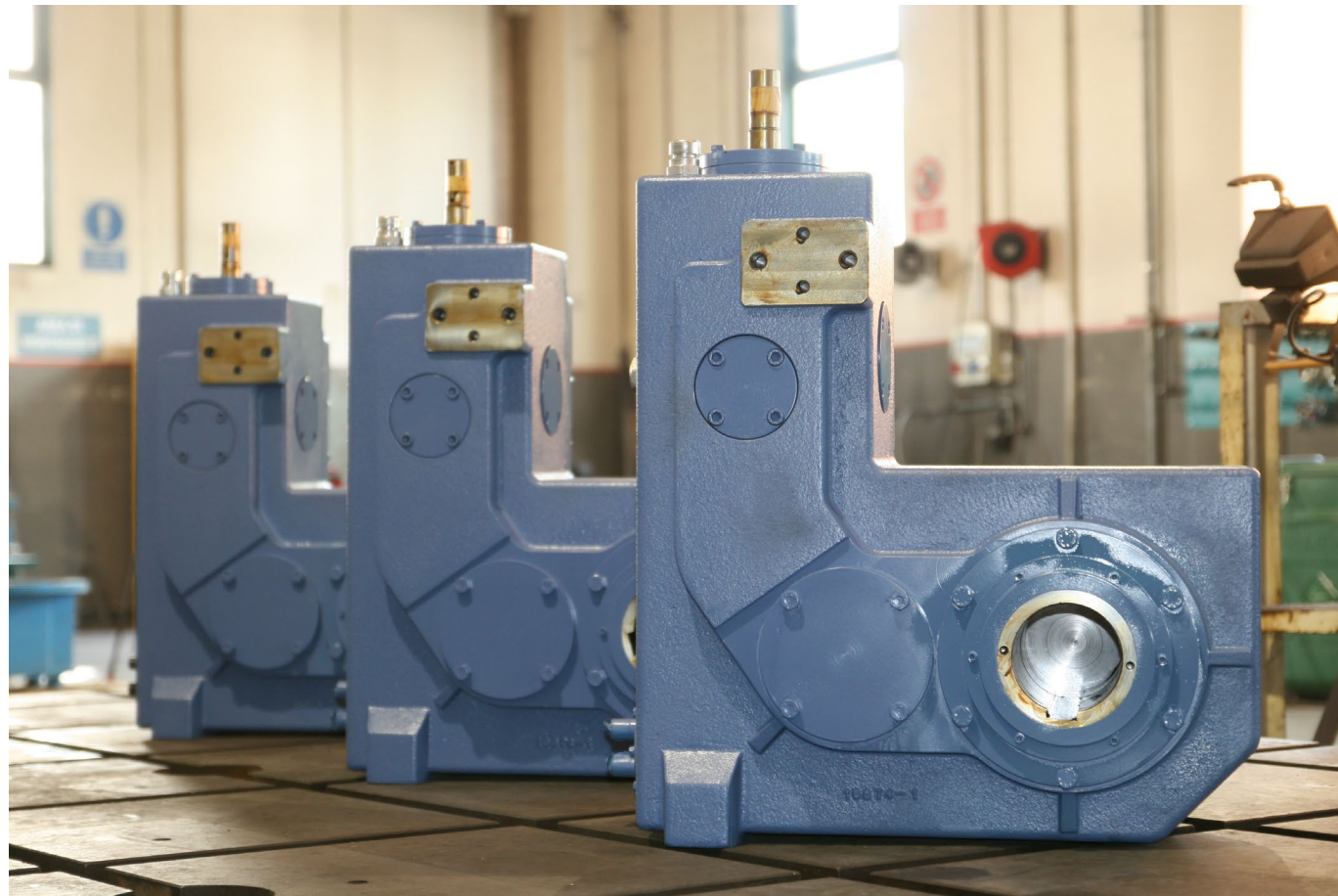
**SCOLARI**  
POWER TRANSMISSIONS

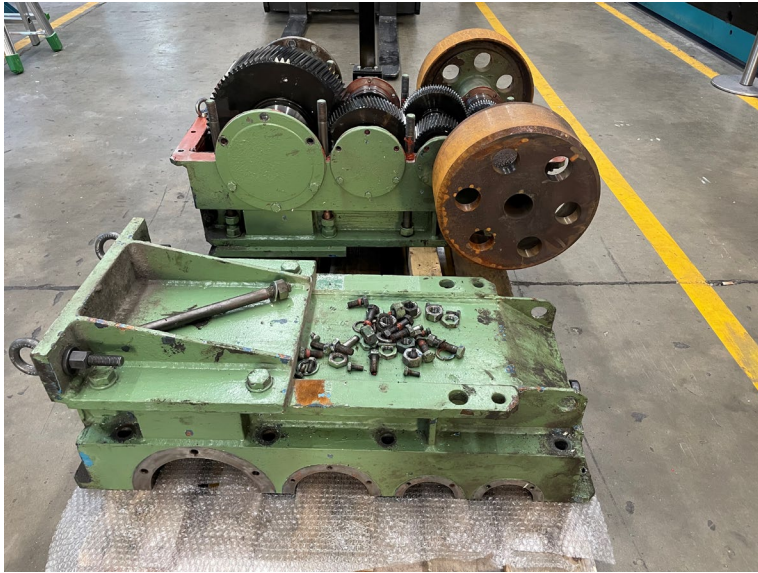


## RIDUTTORE DI COMANDO COLATA CONTINUA BILLETTE



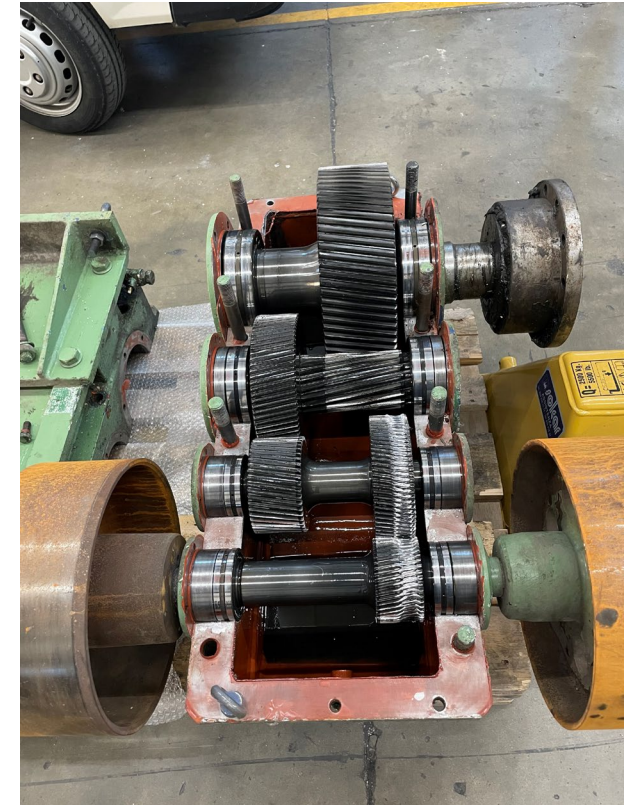
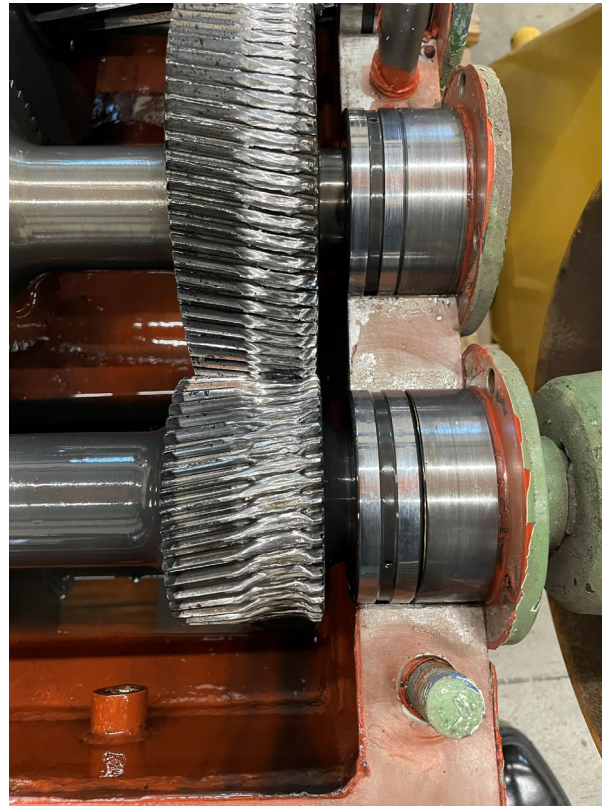
- TIPO: **AOQ205**
- POTENZA: 4.8 KW
- COPPIA 11870 NM
- RAPPORTO: 1:254.717
- REVERSIBILE
- POMPA DI RAFFREDDAMENTO INTEGRATA





## REVISIONE COMPLETA RIDUTTORE DI TRASLAZIONE CARROPONTE

- RIFACIMENTO SET INGRANAGGI SU NOSTRO RILIEVO
- SGRASSAGGIO E RIPRISTINO CASSA
- SOSTITUZIONE CUSCINETTI E TENUTE
- SOSTITUZIONE VITERIA E TIRANTI
- RICOSTRUZIONE DEI TAMBURI FRENO





## RIDUTTORE COMANDO PERFORATORE CONICO TUBI SEAMLESS



- TIPO: **APS1060**
- POTENZA: 3800 KW
- RAPPORTO: 5:1
- GIRI ENTRATA: 350-600-750
- GIRI USCITA: 70-120-150
- REVERSIBILE
- IMPIANTO DI LUBRIFICAZIONE A BORDO MACCHINA
- PESO RIDUTTORE: 34 TON



## MOLTIPLICATORE COMANDO PRESSA FORGIATURA

- TIPO: **PLURIDRIVE MPX4X700**
- POTENZA: 1000 KW
- GIRI ENTRATA: 1500 RPM
- GIRI USCITA: 1800 RPM
- IMPIANTO DI LUBRIFICAZIONE A BORDO  
MACCHINA CON SERBATOIO INTEGRATO NEL  
BASAMENTO



## REVISIONE RIDUTTORE COMANDO POMPE DI RAFFREDDAMENTO LAMINATOIO ANELLI

- TIPO: **HANSEN QHPF1-RLN 4.5**
- SMONTAGGIO
- CONTROLLO LIQUIDI PENETRANTI DELLE DENTATURE
- CONTROLLO DI TENUTA
- SOSTITUZIONE DELLE SERPENTINE DI RAFFREDDAMENTO
- SOSTITUZIONE CUSCINETTI, ANELLI DI TENUTA E TAPPI DI CHIUSURA ASSI
- SOSTITUZIONE FILTRO SFIATO



## SETTORE MINERARIO E TRATTAMENTO ACQUE

- ✓ COMANDO MISCELATORI MINERALI
- ✓ COMANDO MACCHINE PER IL TAGLIO DEL MARMO
- ✓ COMANDO MULINI
- ✓ COMANDO ESSICCATORI
- ✓ COMANDO MESCOLATORI ACQUE REFLUE
- ✓ COMANDO APERTURA CHIUSE

### REFERENZE:

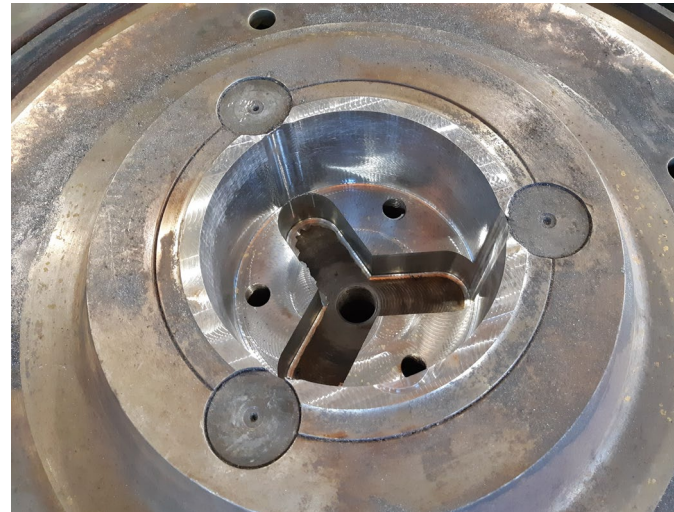
- YARA S.P.A.
- GREEN TECH SPA
- MANFREDINI & SCHIANCHI
- PIDE S.R.L.
- LARIANA DEPUR



## REVISIONE RIDUTTORE COMANDO MULINO POLVERIZZAZIONE MINERALE



- TIPO: **LOESCHE KSG250**
- SMONTAGGIO
- SABBIATURA FINE DELLA CASSA
- SCALETTAMENTO RUOTA CONICA
- RILIEVI COMPLETI COPPIA CONICA E TRASFORMAZIONE MATERIALI IN ACCIAIO DA CEMENTAZIONE
- RICALCOLO DEL PROFILO DENTE
- MODIFICA DEL SISTEMA DI INNESTO DISCO DI USCITA SUPERIORE
- AGGIUNTA DI UN ANELLO SPARGI ACQUA
- MODIFICA DEL SISTEMA DI TENUTE DELL'ALBERO LENTO
- RIFACIMENTO DELL'IMPIANTO DI LUBRIFICAZIONE
- CONTROLLO LIQUIDI PENETRANTI DEI PATTINI E DELLE SEDI DEL CUSCINO REGGISPINTA
- SOSTITUZIONE CUSCINETTI E TENUTE
- RIFACIMENTO BUSSOLE DANNEGGIATE
- RIALESATURA CASSA
- SOSTITUZIONE GIUNTO E FLANGIA DI ACCOPPIAMENTO LATO INGRESSO



## REVISIONE RIDUTTORE COMANDO AGITATORE OSSIGENAZIONE IMPIANTO DI DEPURAZIONE ACQUE

- TIPO: **FB120**
- SMONTAGGIO
- SABBIATURA FINE DELLA CASSA
- RILIEVI COMPLETI SET INGRANAGGI
- COSTRUZIONE SET INGRANAGGI A DISEGNO
- SOSTITUZIONE DEI GIUNTI
- RIFACIMENTO DELL'IMPIANTO DI LUBRIFICAZIONE
- SOSTITUZIONE CUSCINETTI E TENUTE
- RIFACIMENTO BUSSOLE DANNEGGIATE
- ASSISTENZA ALL'INSTALLAZIONE PRESSO IMPIANTO CLIENTE



## REVISIONE RIDUTTORE COMANDO ESSICCATORE

- TIPO: **SFC-315**
- SMONTAGGIO
- SABBIAURA FINE DELLA CASSA
- SCALETTAMENTO CORONA USURATA E VSF
- RILIEVI COMPLETI COPPIA CORONA / VSF
- RICALCOLO DEL PROFILO DENTE
- COSTRUZIONE COPPIA CORONA/VITE
- RIFACIMENTO BRONZINE DI SCORRIMENTO ALBERO LENTO
- RIFACIMENTO DELL'IMPIANTO DI LUBRIFICAZIONE
- RICOSTRUZIONE PARTICOLARI MECCANICI INTERNI DANNEGGIATI
- SOSTITUZIONE CUSCINETTI E TENUTE
- RICOSTRUZIONE DEL SISTEMA DI FERMO EMERGENZA MECCANICO





## RICAMBISTICA VARIA:

- VITI A RICIRCOLO DI SFERE (FORNITURA E RIPARAZIONE)
- VITI SPECIALI A DISEGNO (TESTA QUADRA / TESTA A MARTELLO)
- GIUNTI DI OGNI TIPO E MARCA
- CUSCINETTI VOLVENTI
- CUSCINETTI SPECIALI A DISEGNO
- CUSCINETTI REGGISPINTA E A RULLINI
- ALLUNGHE
- PULEGGE
- STRUMENTI E CENTRALINE PER LA LUBRIFICAZIONE
- PARTICOLARI A DISEGNO COME RULLI, GUARNITURE, SUPPORTI
- CILINDRI IDRAULICI SPECIALI
- GRILLI E CATENE DI SOLLEVAMENTO
- POMPE DI LUBRIFICAZIONE
- LAME SPECIALI PER TAGLIO CARTA E TAGLIO LAMIERA A DISEGNO





LINK INTERNATIONAL S.R.L.

- Sede legale: via Primo Maggio 13, 20054 Segrate MI
- Sede operativa e uffici: via Belvedere 26, 20862 Arcore MB

Tel. +39 0392268758

[www.linkinternational.it](http://www.linkinternational.it)

[info@linkinternational.it](mailto:info@linkinternational.it)

P. IVA: 05881170962  
CODICE SDI: SUB M 70N