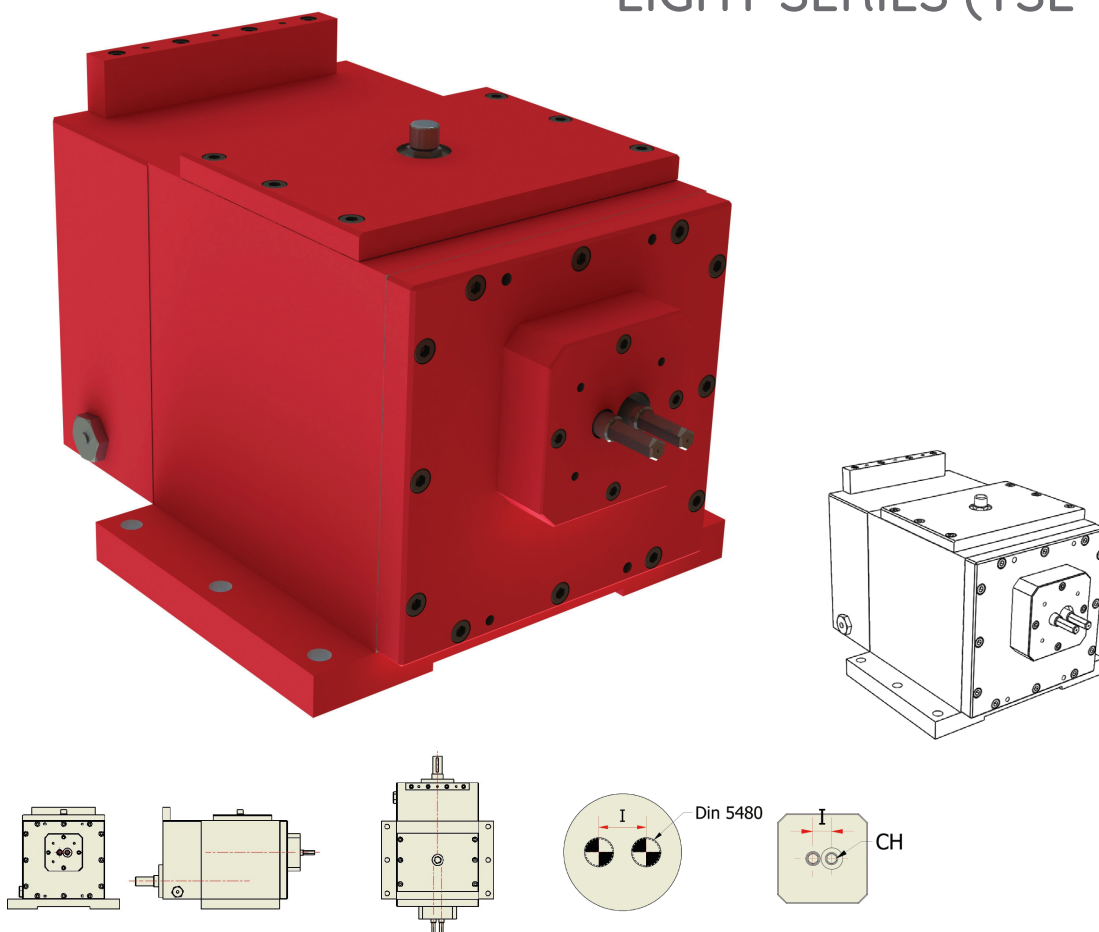


LIGHT SERIES (TSE-LS)



CARATTERISTICHE

- Distanza dal centro "I" deve essere specificato dal cliente
- PERSONALIZZAZIONE - Per esigenze particolari contattare il nostro Ufficio Tecnico

CARATTERISTICHE TECNICO COSTRUTTIVE

- CASE -acciaio elettrosaldato, ricotto e sabbiato
- INGRANAGGI - lega di acciaio al carbonio, cementata, denti rettificati secondo ISO/DIN/AGMA
- ASTE - acciaio temperato con siti di appoggio a terra
- CUSCINETTI - progettazione dei cuscinetti di alta qualità in conformità alla norma ISO 281:1990 (L10h)
- LUBRIFICAZIONE - lubrificazione a bagno d'olio o lubrificazione ad iniezione ove necessario

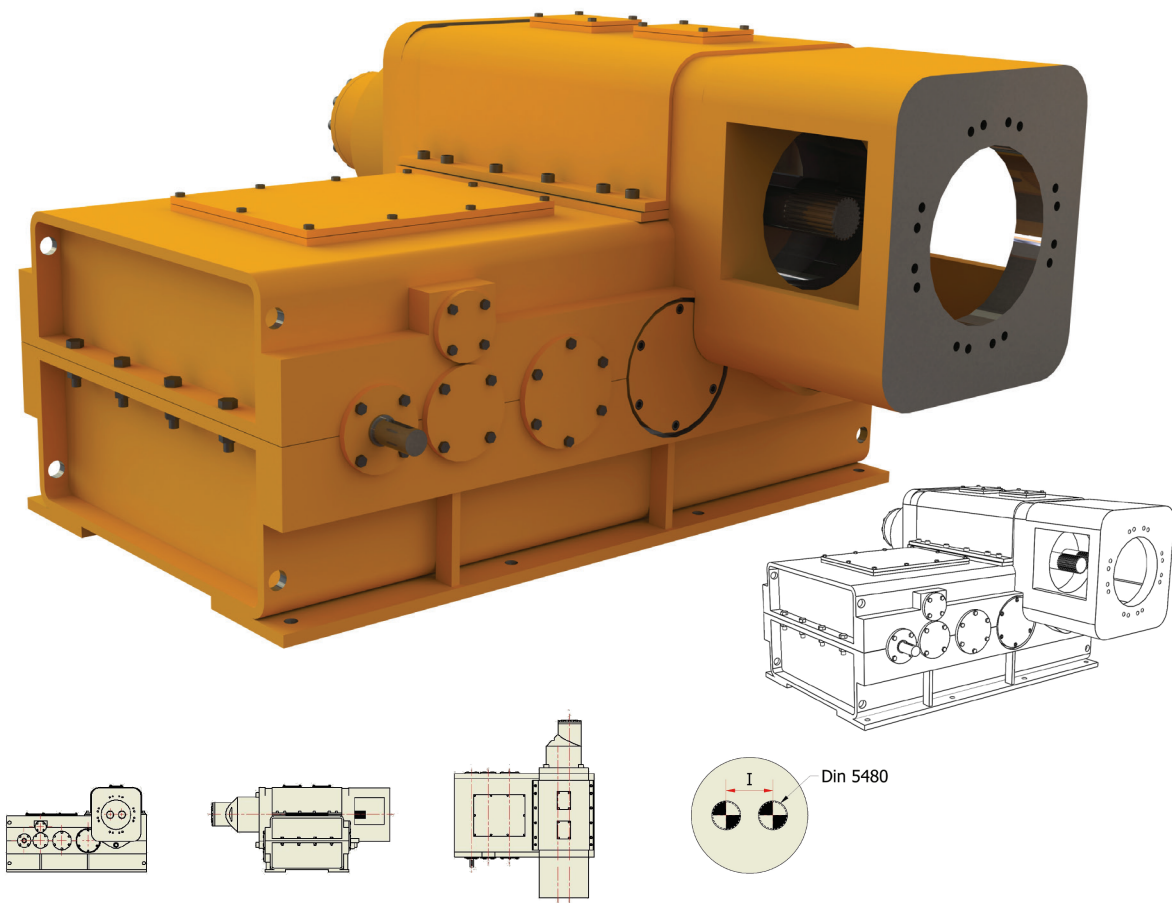
MACHINE CHARACTERISTICS

- Centre distance "I" must be specified by the customer
- CUSTOMIZE - For special needs, contact our Technical Office

TECHNICAL CONSTRUCTION CHARACTERISTICS

- CASE - electro welded steel, annealed and sandblasted
- GEARS - carbon steel alloy, case hardened, teeth ground in according to ISO/DIN/AGMA
- SHAFTS - tempered steel with ground bearing sites
- BEARINGS - high quality bearings design in according to ISO 281:1990 (L10h)
- LUBRIFICATION - oil bath lubrication or injection lubrication where necessary

HEAVY SERIES (TSE-HS)



CARATTERISTICHE

- Spinta assiale – il blocco reggispinta esterno permette di sostenere carichi elevati
- Distanza dal centro “I” deve essere specificato dal cliente
- PERSONALIZZAZIONE – Per esigenze particolari contattare il nostro Ufficio Tecnico

CARATTERISTICHE TECNICO COSTRUTTIVE

- CASE -acciaio elettrosaldato, ricotto e sabbiato
- INGRANAGGI - lega di acciaio al carbonio, cementata, denti rettificati secondo ISO/DIN/AGMA
- ASTE - acciaio temperato con siti di appoggio a terra
- CUSCINETTI - progettazione dei cuscinetti di alta qualità in conformità alla norma ISO 281:1990 (L10h)
- LUBRIFICAZIONE - lubrificazione a bagno d’olio o lubrificazione ad iniezione ove necessario

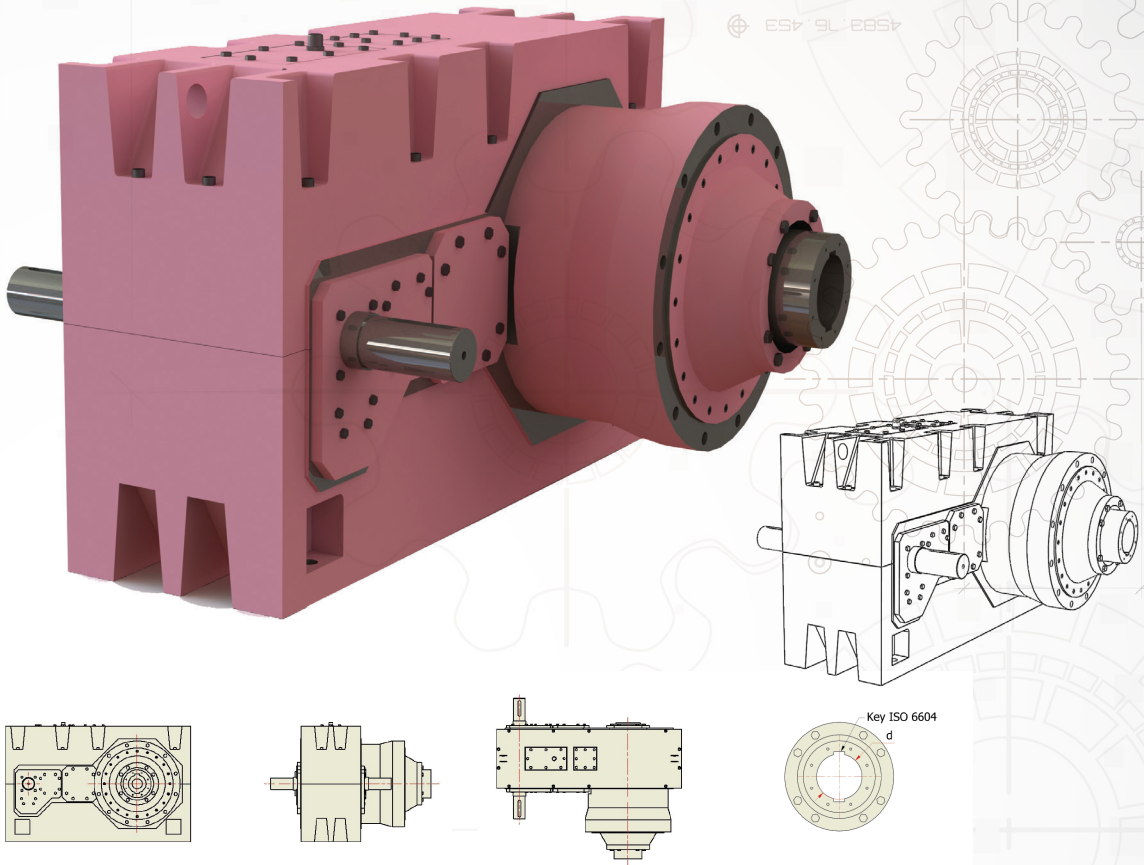
MACHINE CHARACTERISTICS

- Axial Thrust – external thrust block allows to support high loads
- Centre distance “I” must be specified by the customer
- CUSTOMIZE – For special needs, contact our Technical Office

TECHNICAL CONSTRUCTION CHARACTERISTICS

- CASE - electro welded steel, annealed and sandblasted
- GEARS - carbon steel alloy, case hardened, teeth ground in according to ISO/DIN/AGMA
- SHAFTS - tempered steel with ground bearing sites
- BEARINGS - high quality bearings design in according to ISO 281:1990 (L10h)
- LUBRIFICATION - oil bath lubrication or injection lubrication where necessary

HEAVY SERIES (MSE-HS)



CARATTERISTICHE

- Spinta assiale - il blocco reggispinta esterno permette di sostenere carichi elevati
- Diametro "d" deve essere specificato dal cliente
- PERSONALIZZAZIONE - Per esigenze particolari contattare il nostro Ufficio Tecnico

CARATTERISTICHE TECNICO COSTRUTTIVE

- CASE - acciaio elettrosaldato, ricotto e sabbiato
- INGRANAGGI - lega di acciaio al carbonio, cementata, denti rettificati secondo ISO/DIN/AGMA
- ASTE - acciaio temperato con siti di appoggio a terra
- CUSCINETTI - progettazione dei cuscinetti di alta qualità in conformità alla norma ISO 281:1990 (L10h)
- LUBRIFICAZIONE - lubrificazione a bagno d'olio o lubrificazione ad iniezione ove necessario

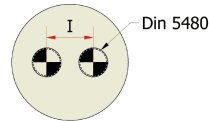
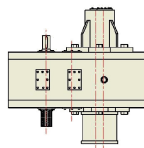
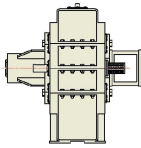
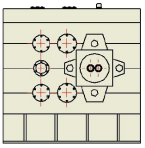
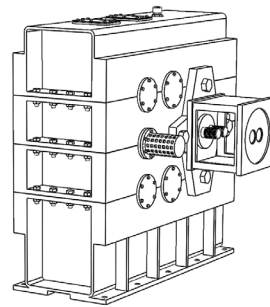
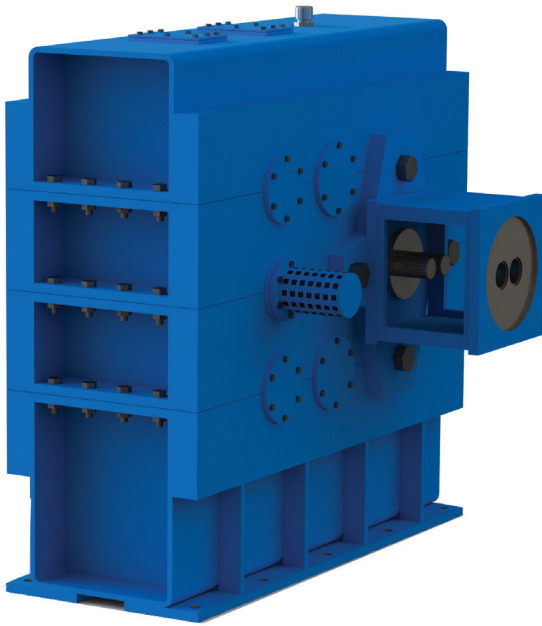
MACHINE CHARACTERISTICS

- Axial Thrust - external thrust block allows to support high loads
- Diameter "d" must be specified by the customer
- CUSTOMIZE - For special needs, contact our Technical Office

TECHNICAL CONSTRUCTION CHARACTERISTICS

- CASE - electro welded steel, annealed and sandblasted
- GEARS - carbon steel alloy, case hardened, teeth ground in according to ISO/DIN/AGMA
- SHAFTS - tempered steel with ground bearing sites
- BEARINGS - high quality bearings design in according to ISO 281:1990 (L10h)
- LUBRIFICATION - oil bath lubrication or injection lubrication where necessary

HEAVY SERIES (TSE-HSK)



CARATTERISTICHE

- Spinta assiale - il blocco reggispinga esterno permette di sostenere carichi elevati
- Distanza dal centro "I" deve essere specificato dal cliente
- PERSONALIZZAZIONE - Per esigenze particolari contattare il nostro Ufficio Tecnico
- DOPPIA POTENZA - ingranaggi progettati per la distribuzione della potenza in modo da mantenere le dimensioni al minimo

CARATTERISTICHE TECNICO COSTRUTTIVE

- CASE - acciaio elettrosaldato, ricotto e sabbiato
- INGRANAGGI - lega di acciaio al carbonio, cementata, denti rettificati secondo ISO/DIN/AGMA
- ASTE - acciaio temperato con siti di appoggio a terra
- CUSCINETTI - progettazione dei cuscinetti di alta qualità in conformità alla norma ISO 281:1990 (L10h)
- LUBRIFICAZIONE - lubrificazione a bagno d'olio o lubrificazione ad iniezione ove necessario

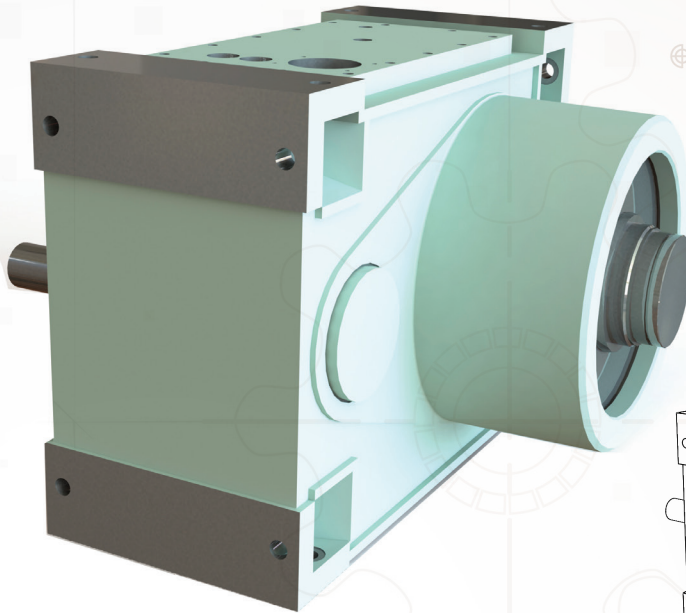
MACHINE CHARACTERISTICS

- Axial Thrust - external thrust block allows to support high loads
- Centre distance "I" must be specified by the customer
- CUSTOMIZE - For special needs, contact our Technical Office
- TWIN POWER - gears designed for power distribution in order to keep the size at minimum

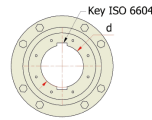
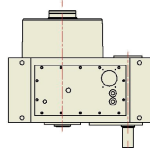
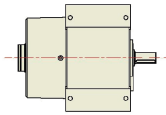
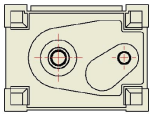
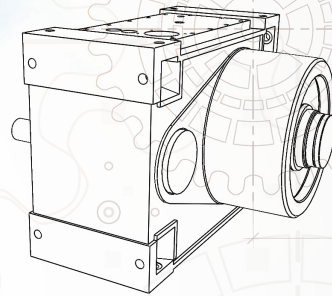
TECHNICAL CONSTRUCTION CHARACTERISTICS

- CASE - electro welded steel, annealed and sandblasted
- GEARS - carbon steel alloy, case hardened, teeth ground in according to ISO/DIN/AGMA
- SHAFTS - tempered steel with ground bearing sites
- BEARINGS - high quality bearings design in according to ISO 281:1990 (L10h)
- LUBRIFICATION - oil bath lubrication or injection lubrication where necessary

LIGHT SERIES (MSE-LS)



ASB 76 452



CARATTERISTICHE

- Diametro "d" deve essere specificato dal cliente
- PERSONALIZZAZIONE - Per esigenze particolari contattare il nostro Ufficio Tecnico

CARATTERISTICHE TECNICO COSTRUTTIVE

- CASE - acciaio elettrosaldato, ricotto e sabbiato
- INGRANAGGI - lega di acciaio al carbonio, cementata, denti rettificati secondo ISO/DIN/AGMA
- ASTE - acciaio temperato con siti di appoggio a terra
- CUSCINETTI - progettazione dei cuscinetti di alta qualità in conformità alla norma ISO 281:1990 (L10h)
- LUBRIFICAZIONE - lubrificazione a bagno d'olio o lubrificazione ad iniezione ove necessario

MACHINE CHARACTERISTICS

- DIAMETER "d" must be specified by the customer
- CUSTOMIZE - for special needs, contact our technical office

TECHNICAL CONSTRUCTION CHARACTERISTICS

- CASE - electro welded steel, annealed and sandblasted
- GEARS - carbon steel alloy, case hardened, teeth ground in according to ISO/DIN/AGMA
- SHAFTS - tempered steel with ground bearing sites
- BEARINGS - high quality bearings design in according to ISO 281:1990 (L10h)
- LUBRIFICATION - oil bath lubrication or injection lubrication where necessary